

ЦЕНТРЫ РЕНТГЕНОДИАГНОСТИКИ

- м. Баррикадная
- м. Котельники
- м. Кузнецкий мост
- м. Кузьминки
- м. Лермонтовский пр-т
- м. Октябрьское поле
- м. Полежаевская + СКАНЦЕНТР
- м. Пролетарская + СКАНЦЕНТР
- м. Сходненская
- м. Улица 1905 года

- м. Ботанический сад
- м. Бабушкинская
- м. Калужская
- м. Ленинский пр-т
- м. Профсоюзная + СКАНЦЕНТР
- м. Рижская
- м. Теплый Стан
- м. Третьяковская

- м. Марксистская
- м. Новокосино
- м. Новопеределкино
- м. Озерная
- м. Перово + СКАНЦЕНТР
- м. Раменки

- м. Алтуфьево
- м. Б-р Дмитрия Донского
- м. Отрадное
- м. Савеловская
- м. Севастопольская
- м. Тимирязевская
- м. Тульская
- м. Улица Академика Янгеля

- м. Арбатская
- м. Крылатское
- м. Митино
- м. Молодежная
- м. Парк Победы + СКАНЦЕНТР
- м. Первомайская
- м. Семеновская
- м. Строгино + СКАНЦЕНТР

- м. Динамо
- м. Домодедовская
- м. Коломенская
- м. Маяковская
- м. Павелецкая
- м. Речной вокзал
- м. Сокол
- м. Царицыно

- м. Преображенская Площадь
- м. Пр-т Вернадского + СКАНЦЕНТР
- м. Тропарево

- м. Курская
- м. Новослободская
- м. Парк Культуры

- м. Братиславская
- м. Бутырская
- м. Римская
- м. Селигерская
- м. Шипиловская

- м. Лухмановская
- м. Окская

- м. Улица Горчакова

- г. Балашиха
- г. Видное
- г. Долгопрудный
- г. Домодедово
- г. Егорьевск
- г. Жуковский
- мкр. Железнодорожный
- г. Королев
- г. Красногорск
- мкр. Климовск
- район Куркино
- г. Лобня
- г. Люберцы
- г. Мытищи
- г. Ногинск
- г. Одинцово
- г. Орехово-Зуево
- г. Павловский Пасад
- г. Подольск
- г. Пушкино
- г. Раменское
- г. Серпухов
- г. Солнечногорск
- г. Троицк
- г. Химки
- г. Щелково
- г. Щербинка
- г. Электросталь



пикассо

Независимые
центры рентгено-
диагностики

НАПРАВЛЕНИЕ НА РЕНТГЕНОЛОГИЧЕСКОЕ ИССЛЕДОВАНИЕ

ПРЕДВАРИТЕЛЬНАЯ ЗАПИСЬ ОБЯЗАТЕЛЬНА

Онлайн-запись: **picasso-diagnostic.ru**
Запись по телефонам: **+7 495 989-70-08**
+7 495 638-56-73

ФИО пациента: _____

№ медицинской карты: _____ Диагноз по МКБ-10: _____

Контактный тел.: _____

Дата рождения: _____

ИНФОРМАЦИЯ О НАПРАВЛЯЮЩЕМ УЧРЕЖДЕНИИ

Клиника: _____

Адрес: _____

ФИО врача: _____

Контактный тел.: _____

E-mail: _____

Дата: _____ Подпись: _____



Подробные
адреса центров
доступны
по QR-коду.
Отсканируйте
для перехода
на сайт

Запись по телефонам:
+7 495 989-70-08
+7 495 638-56-73

Актуальный список центров, график работы, адреса
и схемы прохода на сайте:
picasso-diagnostic.ru

По всем вопросам обращайтесь:
ask.picasso@gmail.com



ШАГ 1. ВЫБЕРИТЕ АППАРАТ

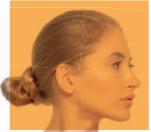
- Не имеет значения
- Vatech
- NewTom
- Planmeca
- Picasso Viewer
- Romexis Viewer

ШАГ 2. ВЫБЕРИТЕ ИССЛЕДОВАНИЕ

Все исследования предоставляются без расшифровки и отправляются на почту

КОМПЬЮТЕРНАЯ ТОМОГРАФИЯ

Запись на USB-флеш-накопитель



- КТ костей черепа **PLANMECA**
 - в естественной окклюзии (с ВНЧС)
 - с прикусной пластиной (без ВНЧС)
 - 3D-фото лица



- КТ двух челюстей и ВНЧС
 - в естественной окклюзии (с ВНЧС)
 - с прикусной пластиной (без ВНЧС)



- КТ двух челюстей



- КТ одной челюсти
 - верхняя
 - нижняя



- КТ двух сегментов
 - I и IV
 - II и III



- КТ одного сегмента
 - I
 - II
 - III
 - IV



- КТ области двух-трех зубов № зуба _____
 - эндорезим **PLANMECA**

- КТ гипсовой модели

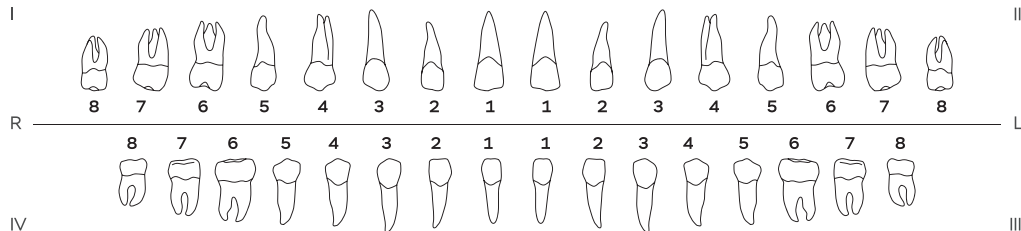
КОМПЬЮТЕРНАЯ ТОМОГРАФИЯ ВНЧС



- КТ ВНЧС одного сустава
 - левый
 - правый
 - открытый
 - закрытый



- КТ ВНЧС двух суставов в двух положениях + описание



ЦИФРОВАЯ РЕНТГЕНОГРАФИЯ

Запись на CD/DVD Печать на пленке

- ОПТГ
 - ТРГ черепа в одной проекции
 - боковая
 - прямая
 - подбородочно-теменная (SMV)
- Рентгенограмма костей кисти
 - Зонограмма ВНЧС с открытым и закрытым ртом

ШАГ 3. ДОПОЛНИТЕ ДИАГНОСТИКУ

Все услуги предоставляются в распечатанном виде и отправляются на почту. Срок исполнения до 3 рабочих дней.

ДЛЯ КОМПЬЮТЕРНОЙ ТОМОГРАФИИ

Срочно (+50%) ⚡

- Рентгенологический паспорт зубов
- Стандартная 3D-цефалометрия
- Описание КТ
- Расширенная 3D-цефалометрия **НОВОЕ!**
- Разметка для планирования имплантации в области одного отсутствующего зуба одного сегмента
- Сравнительная 3D-цефалометрия до и после лечения
- Распечатка зоны интереса

ДЛЯ ЦИФРОВОЙ РЕНТГЕНОГРАФИИ

Срочно (+50%) ⚡

- Описание ОПТГ
- Описание зонограммы ВНЧС
- Ортодонтический анализ и расчет ТРГ
- Ортопедический анализ и расчет ТРГ **НОВОЕ!**
- Описание рентгенограммы костей кисти
- Сравнительный анализ и расчет ТРГ до и после лечения

ПРОЧЕЕ

Услуги отправляются на указанный e-mail и/или предоставляются в распечатанном виде на фотобумаге

ПАКЕТНЫЕ ПРЕДЛОЖЕНИЯ **ДО -15%**

- Комплекс**
КТ двух челюстей + описание
- Ортоскан**
КТ двух челюстей и ВНЧС + интраоральное исследование + ортопротокол + цефалометрический анализ + повторная КТ
- Ортодонт 1**
ОПТГ + ТРГ в одной проекции
 - боковая
 - прямая
- Гнатолог**
КТ двух челюстей и ВНЧС + скриншоты основных анатомических структур
- Навискан**
КТ двух челюстей + интраоральное исследование
- Ортодонт 2**
ОПТГ + ТРГ в одной проекции + ортодонтический анализ и расчет ТРГ
 - боковая
 - прямая
- Терапевт**
КТ двух-трех зубов + ОПТГ
- Мультискан**
КТ двух челюстей и ВНЧС + интраоральное исследование + ортопротокол
- Ортодонт 3**
КТ двух челюстей и ВНЧС + стандартная 3D-цефалометрия
 - расширенная
- Имплантолог**
КТ двух челюстей + ОПТГ
- Шаблон**
Двойное сканирование (КТ шаблона отдельно и в полости рта)
- Ортопед **НОВОЕ!****
ОПТГ + ТРГ в боковой проекции + ортопедический анализ и расчет ТРГ

УСЛУГИ СКАНЦЕНТРА

- Интраоральное исследование
- Ортопротокол

КОММЕНТАРИИ ВРАЧА